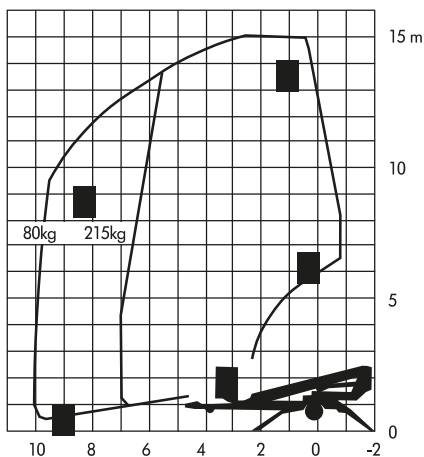


Anhänger-Arbeitsbühne



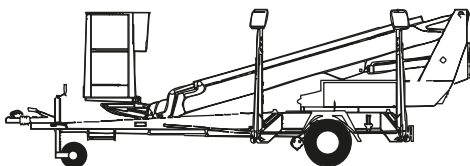
Arbeitshöhe
15,00 m

Maximale seitliche Reichweite: bei 215 kg	7,00 m
bei 80 kg	10,00 m
Antriebsart	230 V-Netz
Transportabmessungen (L x B x H)	6,43 x 1,78 x 2,14 m
Abstützbreite: Kontur	–
einseitig	–
beidseitig	4,20 m
Eigengewicht	1.665 kg
Schwenkbereich	endlos
Maximale Tragfähigkeit im Korb	215 kg
Korbabmessungen (L x B)	0,70 x 1,30 m

Ausstattung

Hydraulische Abstützung
Hydraulischer Fahrtrieb
Kugelkopfkupplung

Sonderausstattung auf Anfrage:
Drehbarer Arbeitskorb 2 x 45°
Anschluss im Korb: 230 V
Dieselantrieb



Für Druckfehler wird keine Haftung übernommen. Technische Änderungen bleiben vorbehalten. Alle Angaben über Maße, Gewichte und die Arbeitsdiagramme sind ca.-Angaben. Durch z. B. Produktneuerungen oder produktionsbedingte Toleranzen kann es auch bei gleichen Gerätetypen in unterschiedlichen Niederlassungen zu Abweichungen gegenüber unseren Datenangaben kommen. Die Transportmaße können von den Maßen im betriebsbereiten Zustand abweichen. Nähere Informationen erhalten Sie bei Ihrem mateco-Kundenberater. Nachdruck, Vervielfältigung oder Digitalisierung nur mit schriftlicher Genehmigung der mateco GmbH, Stuttgart.