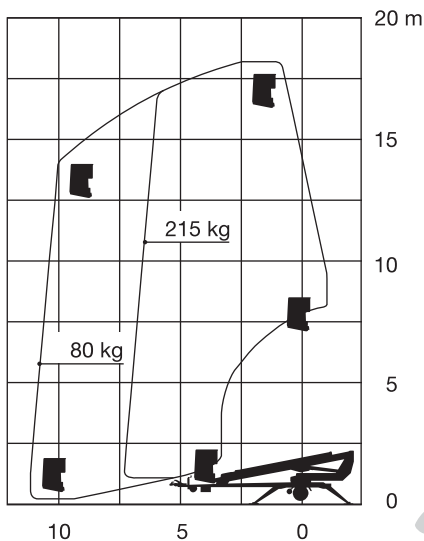


## Anhänger-Arbeitsbühne



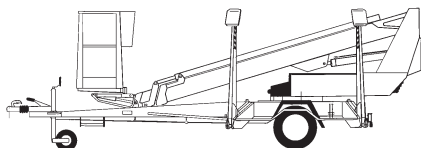
Maximale seitliche Reichweite:	bei 215 kg	7,00 m
	bei 80 kg	10,70 m
Antriebsart	230 V-Netz	
Transportabmessungen (L x B x H)	7,35 x 1,78 x 2,00 m	
Abstützbreite: Kontur	-	
einseitig	-	
beidseitig	3,78 m	
Eigengewicht	1.740 kg	
Schwenkbereich	endlos	
Maximale Tragfähigkeit im Korb	215 kg	
Korbabmessungen (L x B)	0,75 x 1,40 m	

## Ausstattung

Drehbarer Arbeitskorb 2 x 45°  
 Anschluss im Korb: 230 V  
 Hydraulische Abstützung  
 Hydraulischer Fahrtrieb  
 Kugelkopfkupplung

## Sonderausstattung auf Anfrage:

Dieselantrieb (Mehrgewicht)  
 Benzinantrieb (Mehrgewicht)



Für Druckfehler wird keine Haftung übernommen. Technische Änderungen bleiben vorbehalten. Alle Angaben über Maße, Gewichte und die Arbeitsdiagramme sind ca.-Angaben. Durch z. B. Produktneuerungen oder produktionsbedingte Toleranzen kann es auch bei gleichen Gerätetypen in unterschiedlichen Niederlassungen zu Abweichungen gegenüber unseren Datenangaben kommen. Die Transportmaße können von den Maßen im betriebsbereiten Zustand abweichen. Nähere Informationen erhalten Sie bei Ihrem mateco-Kundenberater. Nachdruck, Vervielfältigung oder Digitalisierung nur mit schriftlicher Genehmigung der mateco GmbH, Stuttgart.